

Link do produktu: <https://magtom.pl/magnes-neodymowy-plytkowy-mpl-60x10x8-n38-p-210.html>



Magnes neodymowy płytkowy MPŁ 60x10x8 [N38]

Cena brutto	16,00 zł
Cena netto	13,01 zł
Dostępność	Dostępny
Numer katalogowy	60108

Opis produktu

Magnes neodymowy płytkowy do silnika na magnesach neodymowych MPŁ 60x10x8 N38

MPŁ - magnes płytkowy - magnes neodymowy **NdFeB**

Powłoka: nikiel+miedź+nikiel

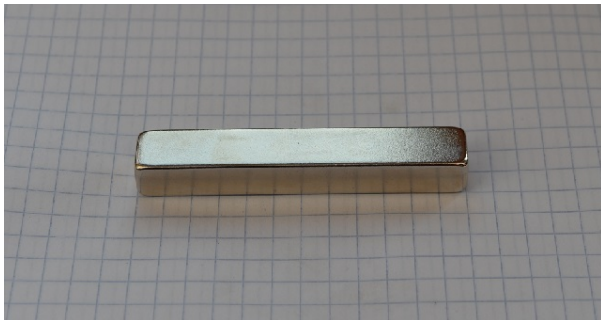
Tolerancja: $\pm 0.01\text{mm}$ x $\pm 0.01\text{mm}$

Max. temperatura pracy: (80°C)

Rozmiar podany w mm.

Zastosowanie : elektrownia wiatrowa, separator magnetyczny, silnik magnetyczny.

Kierunek magnesowania: wzdłuż wymiaru 8 mm (Osiowy)



Siła - 176,5 N

Udźwig maksymalny* (moc) - 18 kg

Waga - 36g

* Udźwig maksymalny mierzony jest w warunkach laboratoryjnych, na gładkiej min. 10mm blasze stalowej z zerową szczeliną. Więcej informacji i ciekawostek o mocy i sile magnesów neodymowych w zakładce MAGNESY BLOG - [udźwig maksymalny](#).