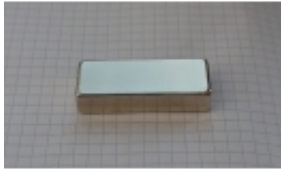


Link do produktu: <https://magtom.pl/magnes-neodymowy-plytkowy-mpi-50x20x10-n38h-p-178.html>



Magnes neodymowy płytkowy MPŁ 50x20x10 [N38H]

Cena brutto	44,00 zł
Cena netto	35,77 zł
Dostępność	Dostępny
Numer katalogowy	502010H

Opis produktu

Magnes neodymowy płytkowy płaski 50x20x10 N38H do 120 stopni.

Zapraszamy do zakupu magnesu neodymowego płytkowego w naszym sklepie Magtom.

Przy zakupie większej ilości magnesów płytkowych udzielamy rabaty, tabela powyżej.

Produkt: MPŁ - magnes płytkowy - magnes neodymowy **NdFeB**

Powłoka: nikiel+miedź+nikiel

Tolerancja: $\pm 0.01\text{mm}$ x $\pm 0.01\text{mm}$

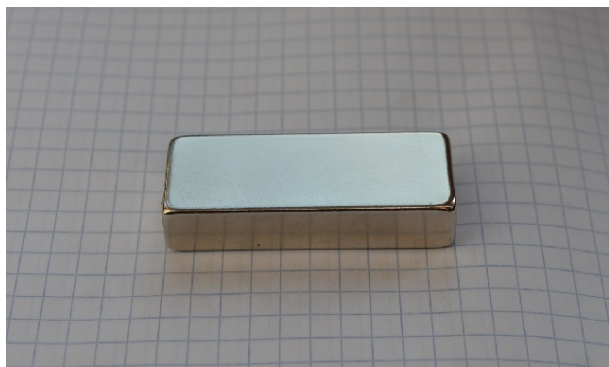
Max. temperatura pracy: (120°C)

Rozmiar podany w mm.

Zastosowanie : magnetyzer

Kierunek magnesowania: wzdłuż wymiaru 10 mm (Osiowy)





Siła - 227 N

Udźwig maksymalny* (moc) - 23 kg

Waga - 75 g

* Udźwig maksymalny mierzony jest w warunkach laboratoryjnych, na gładkiej min. 10mm blasze stalowej z zerową szczeliną. Więcej informacji i ciekawostek o mocy i sile magnesów neodymowych w zakładce MAGNESY BLOG - [udźwig maksymalny](#).