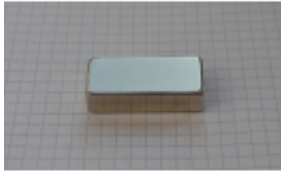


Link do produktu: <https://magtom.pl/magnes-neodymowy-plytkowy-40x20x10-n50-p-1273.html>



## Magnes neodymowy płytkowy MPŁ 40x20x10 [N50]

Cena brutto	<b>48,00 zł</b>
Cena netto	<b>39,02 zł</b>
Dostępność	<b>Dostępny</b>
Numer katalogowy	<b>402010 N50</b>

### Opis produktu

MPŁ - magnes neodymowy płytkowy 40x20x10 N50 - magnesy neodymowe płaskie **NdFeB**

**Produkt:** MPŁ - magnes płytkowy - magnes neodymowy **NdFeB**

**Powłoka:** nikiel+miedź+nikiel

**Tolerancja:**  $\pm 0.01\text{mm}$  x  $\pm 0.01\text{mm}$

**Max. temperatura pracy:** (80°C)

**Rozmiar podany w mm.**

**Zastosowanie :** magnetyzer, elektrownia wiatrowa

**Kierunek magnesowania:** wzdłuż wymiaru 10 mm (Osiowy)



Siła - 275 N

Udźwig maksymalny\* (moc) - 28 kg

Waga - 60 g

\* Udźwig maksymalny mierzony jest w warunkach laboratoryjnych, na gładkiej min. 10mm blasze stalowej z zerową szczeliną. Więcej informacji i ciekawostek o mocy i sile magnesów neodymowych w zakładce MAGNESY BLOG - [udźwig maksymalny](#).